

Les structures d'animation de la vie sociale

64

structures au total dans la Loire

→ 64 ont répondu à l'enquête

89%

à dominante urbaine pour les centres sociaux

→ 72 % à dominante rurale pour les espaces de vie sociale

49.5


heures d'ouverture hebdomadaires en moyenne

→ 54h pour les centres sociaux
→ 45h pour les EVS

100%


en gestion associatives pour les espaces de vie sociale

→ 93 % en gestion associative et 7 % en gestion municipale pour les centres sociaux



→ **46** centres sociaux

→ 46 ont répondu à l'enquête



→ **18** espaces de vie sociale

→ 18 ont répondu à l'enquête


91 590



personnes fréquentent régulièrement les structures

→ 70 480 dans les centres sociaux
→ 21 110 dans les espaces de vie sociale

3 702



bénévoles s'impliquent dans les structures

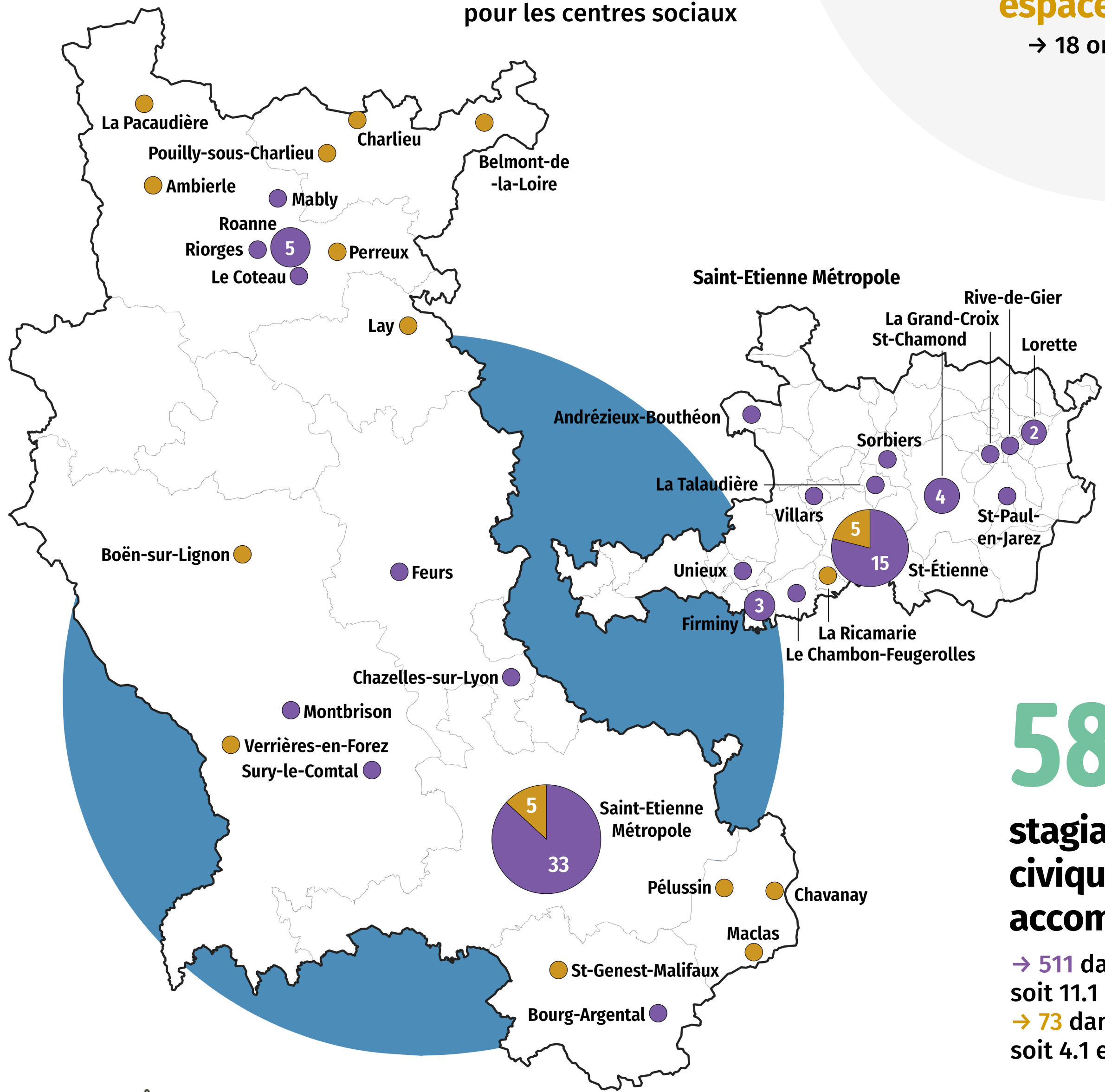
→ 2 655 dans les centres sociaux
→ 1 047 dans les espaces de vie sociale

1 941




salarié.e.s

→ 1 687 dans les centres sociaux
12.9 ETP en moyenne par structure
→ 254 dans les espaces de vie sociale
6.3 ETP en moyenne par structure



584



stagiaires et services civiques accueillis et accompagnés

→ 511 dans les centres sociaux
soit 11.1 en moyenne par structure
→ 73 dans les espaces de vie sociale
soit 4.1 en moyenne par structure

472



associations accueillies par les centres sociaux

→ 10 en moyenne par centre


641



événements locaux portés ou accompagnés par les centres sociaux et les EVS

→ 480 pour les centres sociaux
→ 191 pour les espaces de vie sociale


759



personnes formées dans les centres sociaux

→ 520 salarié.e.s formé.e.s
→ 250 bénévoles formés
→ 80% des centres sociaux ont formé des bénévoles
→ 96 % des centres sociaux ont formé des salarié.e.s

Répartition des financements




Centres sociaux

35 millions €

de budget global

→ 760 200 € de budget moyen
dont 64 % consacrés à la masse salariale



Espaces de vie sociale

5.5 millions €

de budget global

→ 306 700 € de budget moyen
dont 65 % consacrés à la masse salariale

